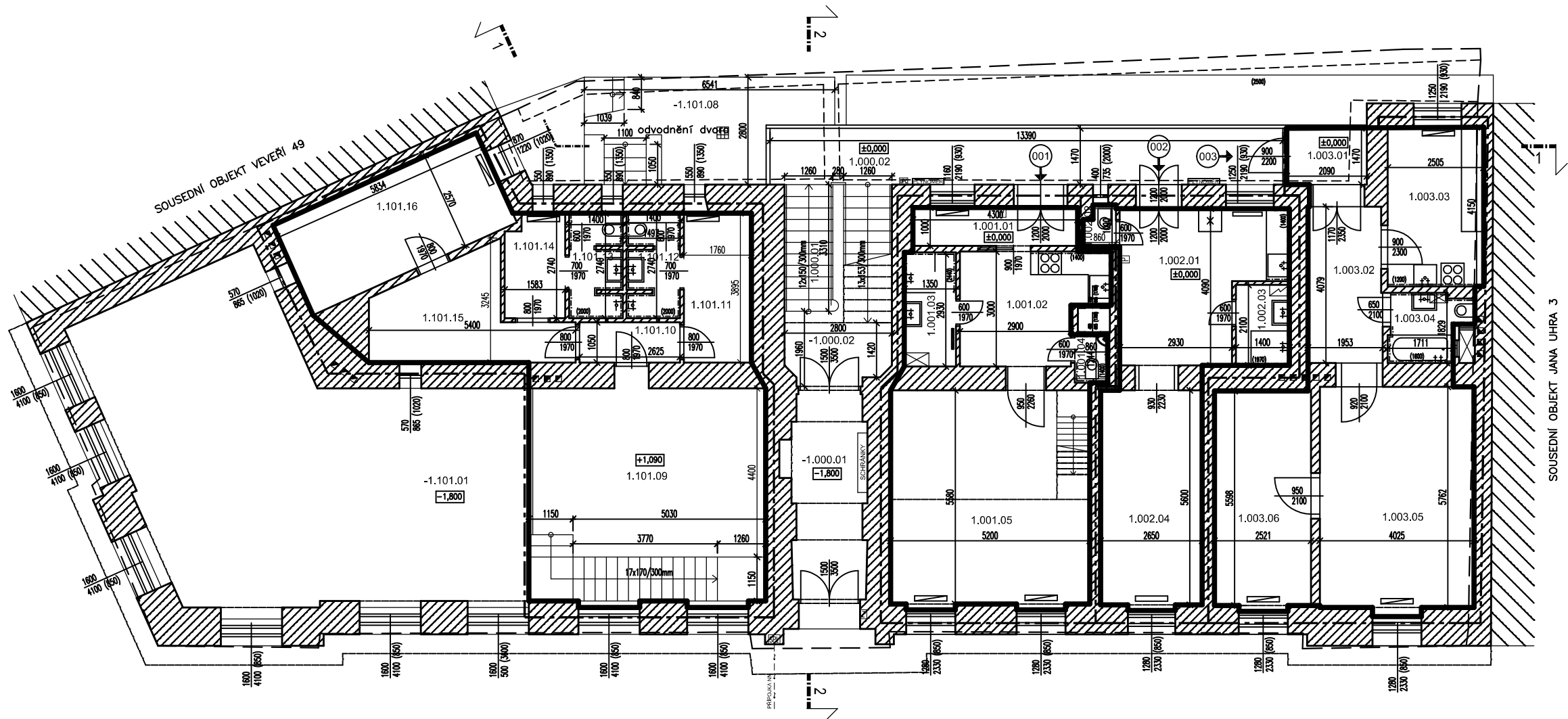


1. NP



- LEGENDA
- ETÁŽ. OTOPNÉ TĚLESO
 - PŘÍMOTOP
 - LOKÁLNÍ PLYNOVÉ
 - ŽEBŘÍKOVÉ. OTOPNÉ TĚLESO
 - EL. POJISTKY
 - PLYNOVÝ KOTEL
 - EL. BOILER
 - HRANICE BYTU
 - ELEKTRICKÝ VRÁTNÝ
 - INTERNETOVÉ PŘIPOJENÍ
 - PLYNOMĚR
 - SCHRANKY

PROSTOR	OZN.	NÁZEV	PLOCHA m2	PODLAHA	TOPENÍ
SPOLEČNÝ	1.000.01	SCHODIŠTĚ	10,1	TERACO	
	1.000.02	PAVLAČ	21,4	TERACO	
CELKOVÁ VÝMĚRA			31,5		
001	1.001.01	PŘEDSÍŇ	4,4	KER. DLAŽBA	ETÁŽ.OTOPNÉ TĚLESO
	1.001.02	KUCHYŇ	11,0	KER. DLAŽBA	
	1.001.03	KOUPELNA	4,0	KER. DLAŽBA	ŽEBŘ. OT.TĚL., PLYN.KOTEL
	1.001.04	WC	1,1	KER. DLAŽBA	
	1.001.05	POKOJ	29,4	VLYSY	ETÁŽ.OTOPNÉ TĚLESO
CELKOVÁ VÝMĚRA			49,9		
CELKOVÁ VÝMĚRA DLE VÝHLÁŠKY			53,0		
002	1.002.01	KUCHYŇ	15,0	PVC	PŘÍMOTOP
	1.002.02	WC	0,8	PVC	
	1.002.03	KOUPELNA	2,9	KER. DLAŽBA	PŘÍMOTOP, EL. BOILER
	1.002.04	POKOJ	15,0	PVC	PŘÍMOTOP
CELKOVÁ VÝMĚRA			33,7		
CELKOVÁ VÝMĚRA DLE VÝHLÁŠKY			35,5		
003	1.003.01	PŘEDSÍŇ	3,9	PVC	
	1.003.02	CHODBA	8,6	KOBEREC	
	1.003.03	KUCHYŇ	10,6	PVC	ETÁŽ. OTOPNÉ TĚLESO
	1.003.04	KOUPELNA	3,6	PVC	PLYN. KOTEL
	1.003.05	POKOJ	23,8	KOBEREC	
	1.003.06	POKOJ	14,3	KOBEREC + PVC	ETÁŽ.OTOPNÉ TĚLESO
CELKOVÁ VÝMĚRA			64,8		
CELKOVÁ VÝMĚRA DLE VÝHLÁŠKY			69,4		
101	1.101.09	GALERIE	35,4	KOBEREC	
	1.101.10	CHODBA	3,0	KER. DLAŽBA	
	1.101.11	CHODBA	6,9	KER. DLAŽBA	ETÁŽ OTOPNÉ TĚLESO
	1.101.12	KOUPELNA	3,7	KER. DLAŽBA	
	1.101.13	KOUPELNA	3,8	KER. DLAŽBA	
	1.101.14	CHODBA	4,2	KER. DLAŽBA	ETÁŽ.OTOPNÉ TĚLESO
	1.101.15	CHODBA	10,5	KER. DLAŽBA	
	1.101.16	KANCELÁŘ	15,2	KOBEREC	ETÁŽ.OTOPNÉ TĚLESO
CELKOVÁ VÝMĚRA			82,7		
CELKOVÁ VÝMĚRA DLE VÝHLÁŠKY			89,9		

±0,000 = PODLAHA V 1.NP - NÁVRH



ZHOTVITEL:
GENERÁLNÍ PROJEKTANT:
ZODPOVĚDNÝ PROJEKTANT:
KONTROLOVAL:
VYPRACOVAL:
INVESTOR:

ATELIÉR, SVATOPLUKA ČECHA 35, 612 00 BRNO
ING. ARCH. MICHAL KRÍSTEK
ING. MARTIN RYCHTECKÝ
ING. MARTIN RYCHTECKÝ
ING. ARCH. KAROLÍNA CEBOVÁ
STATUTÁRNÍ MĚSTO BRNO

BYTOVÝ DUM (159)
JANA UHRA 159/1, BRNO, 602 00

STUPEŇ PROJEKTU:
ZAKÁZKOVÉ ČÍSLO:
DATUM:

PASPORTIZACE
M17_418
01/2018

PŮDORYS 1.NP

STAVEBNÍ ČÁST

MĚŘÍTKO:
ČÍSLO VÝKRESU:

M 1:100
D-03